



CofaMove

SICHER UNTERWEGS

ERSTE SCHRITTE

ERSTE SCHRITTE IN DER NUTZUNG VON COFAMOVE

Wir haben speziell für unsere Cofanet Kunden die neue Smartphone App - „CofaMove“ - entwickelt, um Ihnen mobilen Zugriff auf Cofanet zu ermöglichen. CofaMove - sicher unterwegs!

TECHNISCHE VORAUSSETZUNGEN

Die CofaMove App kann vom Vertreiber Ihrer Wahl (App Store oder Google Play Store) heruntergeladen werden. Die technischen Mindestanforderungen für die Verwendung von CofaMove sind folgende:

Betriebssystem:

- **iOS (ab Version 7) oder**
- **Android (ab Version 4).**

CofaMove wird von Coface gratis zur Verfügung gestellt. Die üblichen Verbindungskosten sind von Ihnen zu tragen, entsprechen den Kosten für andere Apps und variieren je nach Internet-Service-Provider. Im Falle eines Serverproblems wird empfohlen, erneut eine Verbindung zur Anwendung herzustellen.

ANMELDUNG

Nutzerkennung (Benutzer-ID) Ihre Nutzerkennung entspricht dem Benutzernamen von CofaNet. Haben Sie kein Cofanet-Konto, kontaktieren Sie bitte Ihren Account Manager oder die CofaNet Helpline unter der Tel.-Nr.: 01/51554-630 oder via E-Mail unter: onlinehelp-austria@coface.com.

Passwort Ihr Passwort entspricht dem von Cofanet und besteht aus 6 Zeichen.

Verbindung Klicken Sie auf des Feld «Verbinden» um sich einzuloggen. Sobald der Benutzername und das Passwort von unserem System überprüft wurden, gelangen Sie zu Ihrem Vertrag, wie dieser standardmäßig in Cofanet eingestellt ist.



So einfach funktioniert's:

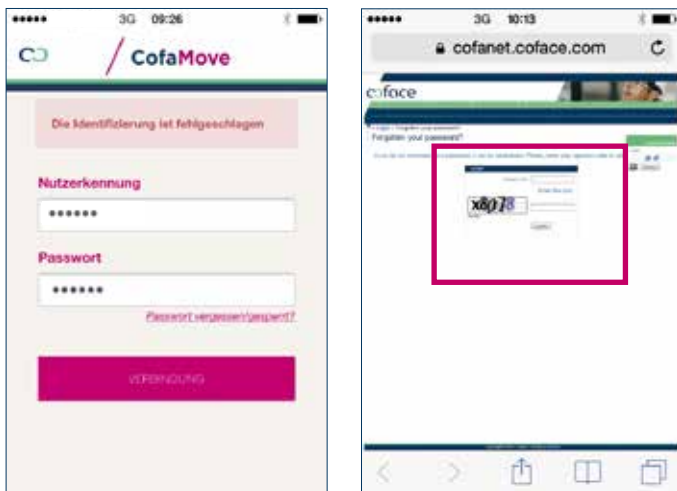
- / 01** Gehen Sie in Ihren App Store & tippen Sie „CofaMove“ in das Suchfeld ein oder scannen den angeführten Qr-Code auf Ihrem Smartphone ein.
- / 02** Downloaden Sie die App und öffnen Sie diese.
- / 03** Anschließend geben Sie Ihre übliche Cofanet Nutzerkennung und Ihr Passwort ein und schon haben Sie Zugriff auf Ihre Cofanet Daten.

Einfach, schnell und jederzeit verfügbar - „CofaMove“!



VERGESSENES PASSWORT UND KONTO ENTSPERREN

Sie können Ihr Passwort erneuern, indem Sie auf „Passwort vergessen“ klicken. Sie werden zur Cofanet Anmeldemaske weitergeleitet und erhalten weitere Anweisungen.



Dabei wird ein „Captcha“ verwendet. Das ist ein Authentifizierungsverfahren, um sicherzustellen, dass die Antwort von einer «realen Person» - und nicht automatisiert - eingegeben wurde. Der Benutzer muss den Captcha-Text richtig wiedergeben, um das Passwort zu erneuern. Eine E-Mail mit einem neuen Passwort wird an jene E-Mail-Adresse gesendet, die für die Erstellung des Cofanet-Kontos hinterlegt wurde.

Nach der ersten erfolgreichen Anmeldung mit dem per E-Mail erhaltenen Passwort, wird der Anwender aufgefordert das Passwort zu ändern. Hinweis: Ist das Konto gesperrt, kann das Passwort nicht erneuert werden. Bitte kontaktieren Sie die Helpline unter der Tel.-Nr.: 01/51554-630 oder via E-Mail unter: onlinehelp-austria@Coface.com.

PRODUKTMERKMALE

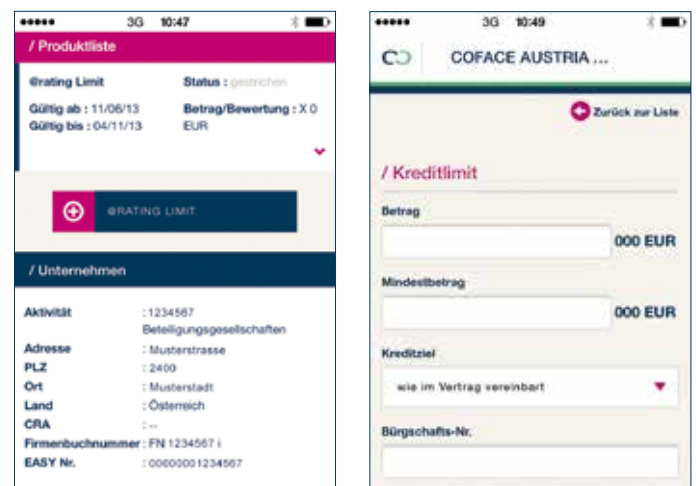
CofaMove ermöglicht Ihnen mobilen Zugriff auf Cofanet, dem Online-Tool für Ihr Vertragsmanagement. Gemäß Ihren Vertragsbedingungen und Ihrem Profil haben Sie Zugang zu verschiedenen

Produkten und Funktionen, die es Ihnen auf eine höchst zeitsparende Weise erlauben, Ihre Limite zu verwalten. «View Only» gestattet dem Benutzer lediglich Informationen einzusehen, jedoch nicht, diese zu bearbeiten.

KREDITLIMITE VERWALTEN

CofaMove ermöglicht Ihnen, Deckungsschutz zu sehen und / oder anzufordern (abhängig von Ihrem Vertrag):

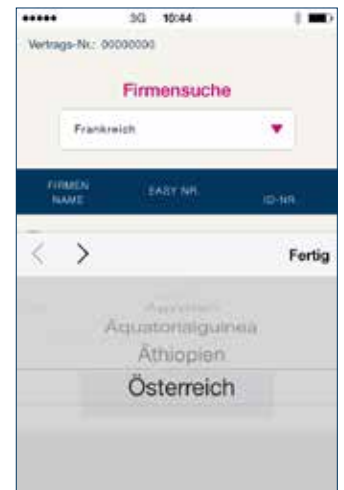
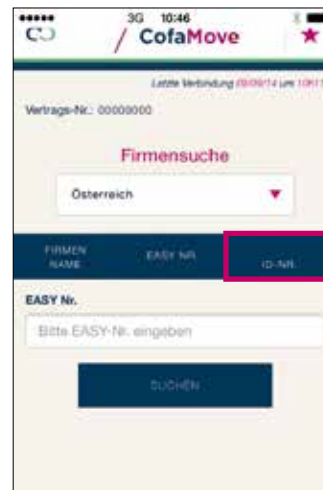
- **@rating Limit:** Der Versicherungsschutz von Kunden richtet sich nach der allgemeinen @rating Staffel.
- **Kreditlimit:** Entspricht das @rating Limit nicht dem notwendigen Bedarf, so können Sie eine Erhöhung beantragen.
- **TopLiner Limit:** Ein zusätzlicher Versicherungsschutz, den Sie im Fall einer restriktiven Entscheidung - egal ob Teilzeichnung oder Ablehnung - kaufen können. Das TopLiner Limit wird in CofaMove angezeigt.



INFORMATIONSPRODUKTE

Diese Produkte ermöglichen es Ihnen, folgende Informationen einzusehen und / oder anzufordern (abhängig von Ihrem Profil):

- **@rating Bewertung (Check oder Monitoring):** Sie können die @rating Bewertung für einen Ihrer Geschäftspartner (potentieller Partner, Kunde, Lieferant, etc.) anfordern. Diese Unternehmensbewertung liefert Ihnen einen Hinweis auf die Kreditwürdigkeit eines Unternehmens.
- **Customized Credit Opinion:** Sie können eine Bewertung für eine bestimmte Summe anfordern.
- **DRA (Debtor Risk Assessment / Ausfallwahrscheinlichkeit):** DRA misst über einen Zeitraum von 12 Monaten die Wahrscheinlichkeit einer Zahlungsunfähigkeit. Auf einer Risikoskala werden Risiken von 1-3 (starkes Risiko), 4-6 (mittleres Risiko) und 7-10 (geringeres Risiko) angezeigt. Ein Unternehmen mit der Bewertung «0» ist insolvent.



Derzeit ist keine phonetische Suche möglich. Als Ergebnis erhalten Sie eine Liste von Unternehmen, die Ihren Suchkriterien entsprechen.

Nach EasyNummer: Die EasyNummer ist die eindeutige ID-Nummer der Coface mit 14 Stellen. Sie müssen die führenden Nullen nicht eingeben. Das Feld wird automatisch vervollständigt, sollten weniger als die erforderlichen Stellen eingegeben werden. Anschließend klicken Sie auf das Feld „Suchen“.

Identifikationsnummer: Geben Sie die Art der offiziellen Identifikationsnummer auswählen und geben Sie die erforderliche Nummer ein.

Kann das gesuchte Unternehmen nicht gefunden werden, überprüfen oder ändern Sie Ihre Suchanfrage. Hinweis: Sollte das Unternehmen nicht gefunden werden, können Sie dieses in CofaNet neu anlegen.



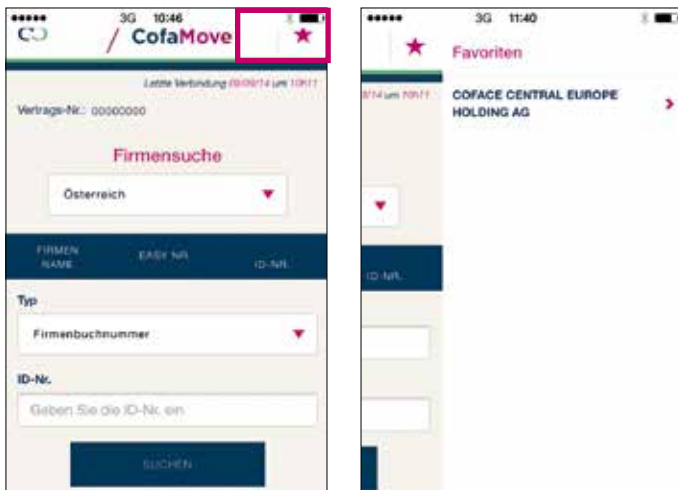
UNTERNEHMENSUCHE

Diese Funktion ermöglicht Ihnen die Suche eines Unternehmens nach unterschiedlichen Kriterien. Sie können das Land auswählen (das Land, das standardmäßig aufscheint, muss in Cofanet bestimmt werden) und nach folgenden Kriterien suchen:

Nach Firmenname: Geben Sie den Firmennamen des Unternehmens ein. Die Eingabe der Stadt ist für die Suche nicht erforderlich, aber empfehlenswert.

ZUGRIFF AUF IHRE FAVORITEN

In der Ansicht der Unternehmenssuche können Sie auf Ihre angelegten Favoriten zugreifen. Sie fügen ein Unternehmen zu Ihren Favoriten hinzu, indem Sie den weißen Stern auf der rechten Seite anklicken. Sobald das Unternehmen hinzugefügt wurde, wird der Stern pink. Tippen Sie erneut auf den pinkfarbenen Stern, wird das Unternehmen aus Ihren Favoriten wieder entfernt.





- dem Debtor Risk Assessment;
- eine Auflistung mit den derzeit gültigen Informationen - falls bestehend;
- der Möglichkeit, unterschiedliche Informationen anzufordern - abhängig von Ihrem Vertrag und Profil;


DETAILANSICHT DES UNTERNEHMENS

Die „Detailansicht des Unternehmens“ zeigt die Informationen, die Sie gerade eingegeben haben:

- Kundenreferenznummer - wenn vorhanden bzw. vorab eingegeben;
- der Möglichkeit, Ihr Unternehmen zu lokalisieren;

 **@RATING LIMIT** Bestellen Sie ein Produkt

 Fordern Sie Detailinformationen zu einem Produkt an.

 Favoriten hinzufügen und entfernen.

UMWANDELN

Ändern/Bearbeiten Sie ein bestehendes Limit: Sie können Ihren Versicherungsschutz jederzeit ändern, bspw., indem Sie ein höheres Limit anfordern.

Mit CofaMove können Sie Ihre Kreditlimite rund um die Uhr im Auge behalten. Die App unterstützt Sie auch bei der Neukundenorientierung.

Sie ist speziell für Ihr Forderungs- und Vertriebsmanagement konzipiert.

Welche Funktionen hat CofaMove ?

- Die Identifizierung von Unternehmen
- Die Anzeige der aktuellen Coface Bewertung
- Anfragen zu Versicherungsschutz und Informationsprodukten



COFACE NIEDERLASSUNG AUSTRIA
STUBENRING 24 - 1010 WIEN - AUSTRIA
T. +43/1/515 54 - F. +43/1/512 44 15
office@coface.at - www.coface.at
UID-Nr. ATU 67419037 - DVR: 0053503 -
Handelsgericht Wien - FN 383367 a

