

DIE INVESTITIONSGÜTERKREDITVERSICHERUNG  
FÜR PROJEKTGESCHÄFTE.

Coface

# Capital Goods

GEMEINSAM IN RICHTUNG ERFOLG.



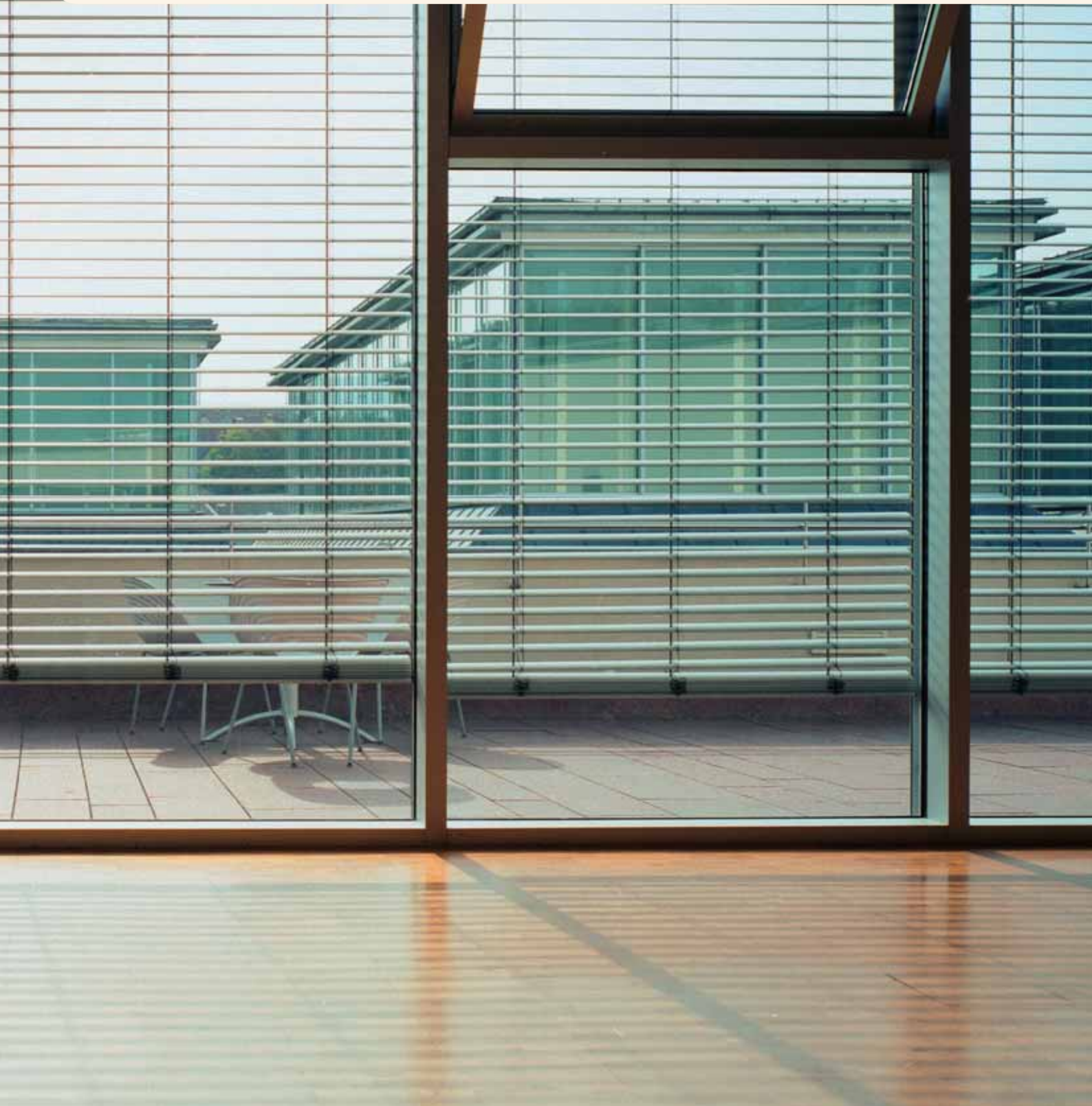
coface **AUSTRIA** 

coface **CENTRAL EUROPE** 

KREDITVERSICHERUNG | FACTORING | INFORMATION | INKASSO

„Es lässt sich leicht auf Dornen gehen,  
wenn man Schuhe trägt.“

(Sprichwort aus Indien)



# Coface Austria & Central Europe

## Mehr Sicherheit für Ihr Risikomanagement.

### ■ VOM ÖSTERREICHISCHEN TRADITIONS- UNTERNEHMEN ZUM GLOBAL PLAYER.

Der Grundstein für den nationalen Marktführer Coface Austria wurde bereits 1954 mit der Gründung der Österreichischen Kreditversicherungs-AG gelegt. Kernkompetenz damals wie heute ist die Versicherung des Ausfallrisikos – sowohl von inländischen Forderungen als auch Exportforderungen. Im Zuge der steigenden Exportaktivitäten – vor allem in die ehemaligen Länder Zentral- und Osteuropas – wurden Kreditversicherungen, Bonitätsinformationen sowie Inkassoservice immer wichtiger. Aus diesem Grund wurde 1990 in Wien die Coface Central Europe Holding AG (ehemals Coface Intercredit Holding AG) gegründet.

Ein weiterer wichtiger Schritt in einem zunehmend globalisierten Wirtschaftsraum war 1997 der Zusammenschluss mit Coface, einem der drei Global Player am Kreditversicherungsmarkt. Heute profitieren Kunden von Coface Austria und Coface Central Europe einerseits vom 50-jährigen Know-how im Bereich Kreditversicherung als auch von der mehr als 15-jährigen Erfahrung als Auskunftei in den zentral- und osteuropäischen Ländern. Mit der breit gefächerten Produktpalette von Bonitätsinformation über Kreditversicherung bis hin zu Inkasso sind Coface Austria und Coface Central Europe die idealen Partner für ein professionelles Risikomanagement.

### ■ DER ERFOLG GIBT UNS RECHT.

Mehr als 85.000 Unternehmen jeder Größe aus allen Wirtschaftszweigen vertrauen auf die Leistungen dieses Global Players mit seinen insgesamt 4.600 Mitarbeitern. Die mehr als 45 Millionen Unternehmensdaten in der Coface-Datenbank „Common Risk System“ werden permanent recherchiert und beobachtet. Diese weltweit einzigartige Datenbank bietet Kunden von Coface einen entscheidenden Vorteil.

# Kein Projekt ohne Coface CapitalGoods.

## ■ VERSICHERN SIE IHRE KURZ- UND MITTELFRISTIGEN PROJEKTE

Projektgeschäfte bieten Unternehmen die Möglichkeit, neue Geschäftsverbindungen aufzubauen und in neue Märkte vorzustoßen. Erfahrungsgemäß ist das Projektgeschäft aber mit besonderen Risiken behaftet. So stellt z.B. die lange Durchlaufzeit einen schwer kalkulierbaren Faktor dar. Ändert sich während eines längeren Projekts die Bonität des Partners, bleibt auch der Lieferant meist nicht von den negativen Folgen verschont. Es sei denn, das Geschäft ist abgesichert – durch eine Kreditversicherung für Projektgeschäfte.

## ■ SICHERHEIT AUCH BEI MITTELFRISTIGEN PROJEKTEN

Auf Wunsch vereinbart Coface Austria mit Ihnen einen Rahmenvertrag, der individuell auf die Art Ihres Geschäftes abgestimmt ist. Innerhalb dieser Vertragsform besteht Anbietungspflicht – das heißt: Jedes einzelne laufende Projekt muss uns von Ihnen gemeldet werden, um Versicherungsschutz zu erlangen. Nach Rücksprache kann das Coface CapitalGoods Angebot auch für Einzelprojekte in Anspruch genommen werden. Unsere Experten prüfen diese Projekte, vor allem in Hinblick auf die Bonität Ihrer Geschäftspartner und legen die versicherbare Höhe fest, bis zu der das einzelne Projekt versichert wird.

In vielen Fällen ist bereits während der Produktionsphase ein Mitversichern des Produktionsrisikos notwendig. So ein Fall

wären etwa Spezialanfertigungen, die nur von einem einzigen Auftraggeber verwendet werden können (z.B. Personalisierungen). Bei Bekanntgabe eines neuen Projektes teilen Sie uns einfach mit, dass das Produktionsrisiko mitversichert werden soll.

Die einem bereits laufende Projekt zugesprochene Versicherungssumme, das Kreditlimit, kann während der versicherten Projektlaufzeit nicht aufgehoben oder verändert werden.

## ■ VERSICHERT BEREITS WÄHREND DER VERHANDLUNGEN

Sollte es bereits während der Verhandlungen – sprich vor Vertragsabschluss – notwendig sein, zu wissen, ob das Projekt versicherbar ist, bietet Coface Austria Promessen an. Dies bedeutet für Sie einen großen Vorteil, da Sie bereits vor Auftragsannahme wissen, ob das Projekt versicherbar ist oder nicht – und dies Ihre Verhandlungsposition stärkt.

Wird Ihnen von Coface Austria während Ihrer Verhandlungen eine verbindliche Zusage für die spätere Übernahme des Versicherungsschutzes erteilt, so gilt diese auch nach Zustandekommen des Auftrages. Voraussetzung dafür ist, dass, nach neuerlichem Antrag, bei den Vermögensverhältnissen bzw. der Bonität der Verhandlungspartner keine wesentliche Verschlechterung eingetreten ist.



#### ■ EIN PROJEKT DAUERT LÄNGER ALS GEPLANT

Wenn eine Projektverzögerung rechtzeitig an Coface Austria gemeldet wird, kann die Prolongation des Versicherungsschutzes von der ursprünglichen Projektlaufzeit bis zum tatsächlichen Projektende neu bewertet werden. Somit kann die gesamte „neue“ Projektlaufzeit lückenlos versichert werden.

#### ■ ÜBERBLICK

Versicherbar sind mittelfristige Projektgeschäfte und optional auch das Produktionsrisiko, Promessen und den Protracted Default (Inkassoservice Coface). Im Rahmenvertrag werden Ihre individuellen Bedingungen vereinbart wie etwa die versicherten Exportländer, die Laufzeit des Vertrages, Höhe des Prämiensatzes, Höchstentschädigung, Mindestprämie und vieles mehr.

Im Versicherungsfall erhalten Sie von Coface Austria bis zu 80% der versicherten Forderung (Versicherungsquote). Die Prämie errechnet sich aus Versicherungssumme und Projektlaufzeit.

Die Bonitätsprüfung beinhaltet die Beurteilung des Unternehmens, des Landes sowie der Branche und richtet sich nach dem Rechtssystem im Land des Auftragsgebers.

Den Antrag auf Versicherung eines neuen Projektes reichen Sie einfach mittels Fragebogen für Coface CapitalGoods ein. Diesen Fragebogen erhalten Sie bei Ihrem Berater oder unter [www.coface.at](http://www.coface.at).

# Sicher ist sicher.

## ■ SO KOMMEN SIE ZU IHRER ENTSCHÄDIGUNG

Die Schadenszahlung erfolgt 30 Tage nach Feststellung der tatsächlichen Höhe des Ausfalles. Ausgehend von der versicherten Forderung erhalten Sie die im Rahmenvertrag festgelegte Versicherungsquote (Entschädigungshöhe). Sollte im Insolvenzfall die tatsächliche Höhe des Ausfalles nach einem bestimmten Zeitraum noch nicht feststehen – z.B. wenn die Höhe der Quote im Insolvenzverfahren noch nicht bekannt ist – erhalten Sie nach 3 Monaten von Coface Austria eine vorläufige Abrechnung.

## ■ DER SCHADENSFALL IST EINGETRETEN,

- wenn ein gerichtlicher Ausgleich oder ein Konkursverfahren über das Vermögen Ihres Kunden eröffnet wird,
- wenn ein außergerichtlicher Ausgleich zustande kommt,
- wenn ein Konkursantrag mangels kostendeckenden Vermögens abgewiesen wird
- bzw. eine Zwangsvollstreckung erfolglos bleibt,
- bei insolvenzähnlichen Ereignissen betreffend ausländische Forderungen.



#### ■ RAHMENBEDINGUNGEN VON COFACE CAPITALGOODS

- |                              |  |
|------------------------------|--|
| ■ Versicherte Länder         | Mitgliedsstaaten der Europäischen Union, weitere Länder auf Anfrage  |
| ■ Versicherungsprämie        | Berechnung nach dem Auftragswert minus der Anzahlung je Projekt  |
| ■ Versicherungsschutz        | Absicherung von Zahlungsausfall bei Insolvenz  |
| ■ Versicherungsquote         | Bis zu 80 % der versicherten Forderung   |
| ■ Vertragsdauer              | Mindestens 12 Monate, Kündigungsfrist 2 Monate vor Ablauf, längere Vertragszeiten können individuell vereinbart werden |
| ■ Versicherbare Projektdauer | Bis zu 36 Monate   |

#### ■ WEITERE PRODUKTE UND SERVICES VON COFACE AUSTRIA IM ÜBERBLICK

- |                       |   |
|-----------------------|---|
| ■ Coface Smart        | Die Kreditversicherung für Klein- und Jungunternehmer.            |
| ■ Coface Advanced     | Die individuelle Sicherheitslösung für Klein- und Mittelbetriebe. |
| ■ Coface Best         | Die flexible Kreditversicherung für Großunternehmen.              |
| ■ Coface Globalliance | Internationale Kreditversicherung mit lokaler Betreuung.          |
| ■ Coface Bond         | Die Garantievversicherung.  |

Sie sind interessiert? Nähere Infos finden Sie auf [www.coface.at](http://www.coface.at)

# Your trade risks, under control.

Coface Austria [www.coface.at](http://www.coface.at)

Zentrale

Landesdirektion Oberösterreich & Salzburg

Landesdirektion Tirol & Vorarlberg

Landesdirektion Steiermark & Kärnten

Stubenring 24

Ferihumerstrasse 13

Anichstrasse 10/2. Stock

Joanneumring 5/DG

1010 Wien

4040 Linz

6020 Innsbruck

8010 Graz

T. +43 (1) 515 54-600

T. +43 (732) 666 704

T. +43 (512) 57 08 13

T. +43 (324) 54 32 10

F. +43 (1) 512 44 15

F. +43 (732) 668 516

F. +43 (512) 57 08 13-13

F. +43 (324) 54 32 10-12

Coface Central Europe [www.cofacecentraleurope.com](http://www.cofacecentraleurope.com)

Holding

Stubenring 24

1010 Wien, Austria

T. +43 (1) 515 54-0

F. +43 (1) 533 56 05